



**TFF**

# **KURAL 14 - PENALTI VURUŐU**



## Bu Kuralda Öğrenecekleriniz

- Top ve Oyuncuların Pozisyonu
- İhlaller ve Cezalar



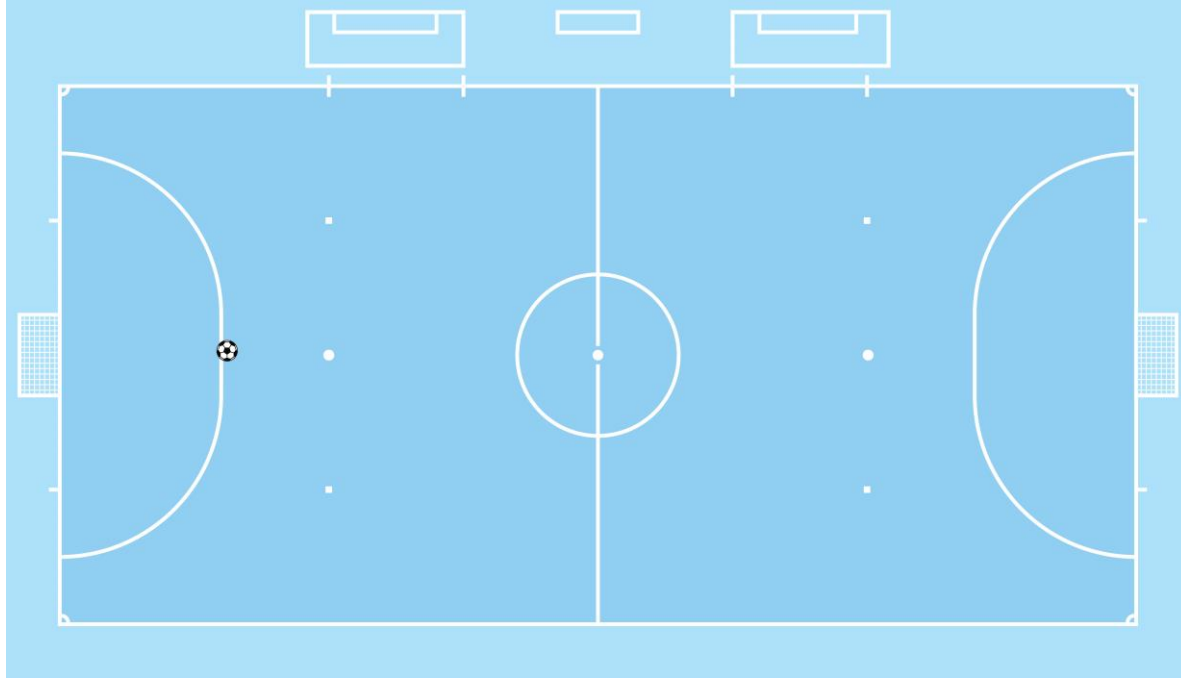
Bir penaltı vuruőu, top oyunda iken, cezası direkt serbest vuruő olan on ihlalden birini kendi ceza alanı ierisinde yapan bir takımın aleyhine verilir.

Bir penaltı vuruőundan dođrudan dođruya bir gol yapılabilir.

Her iki devrenin sonunda veya uzatma devrelerinin sonunda verilen bir penaltı vuruőu iin gerekli sre verilir.

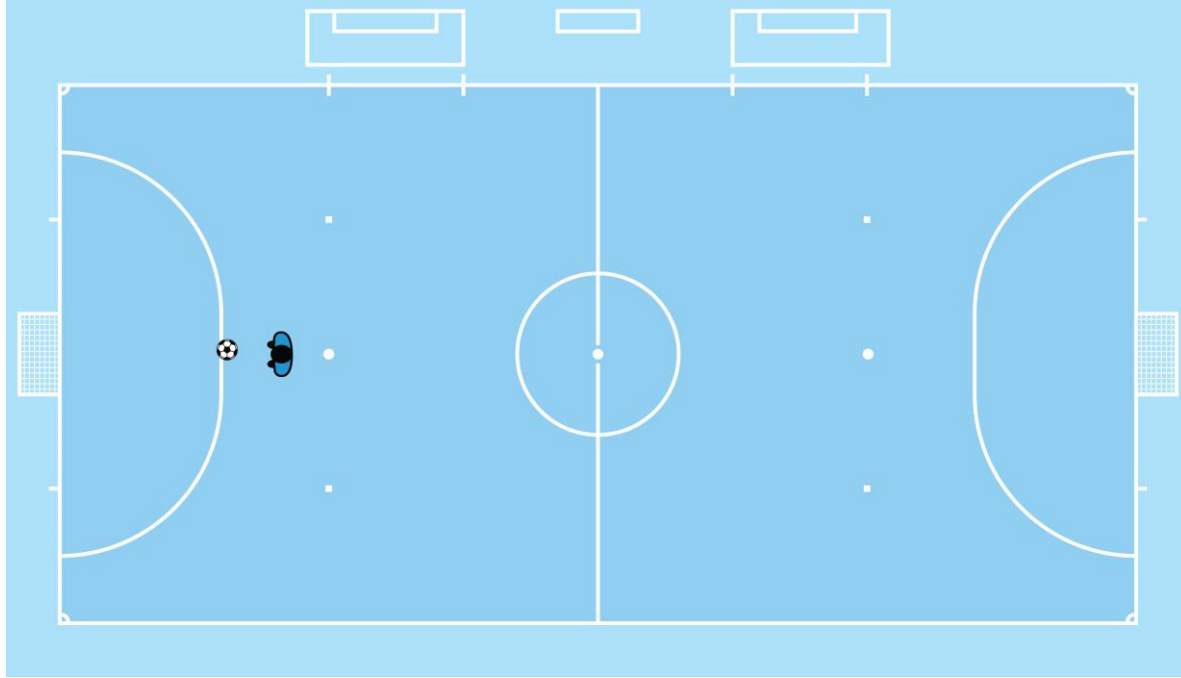


# KURAL 14 – PENALTI VURUŐU



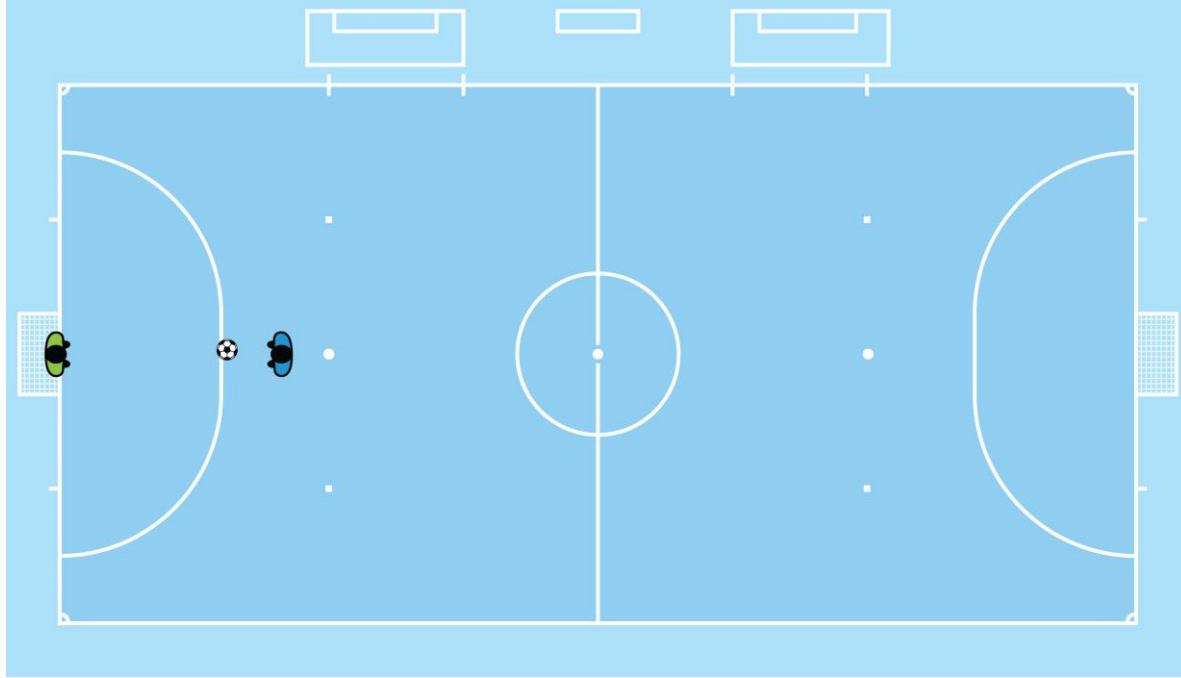
**Top:**

Penaltı noktasına konur.



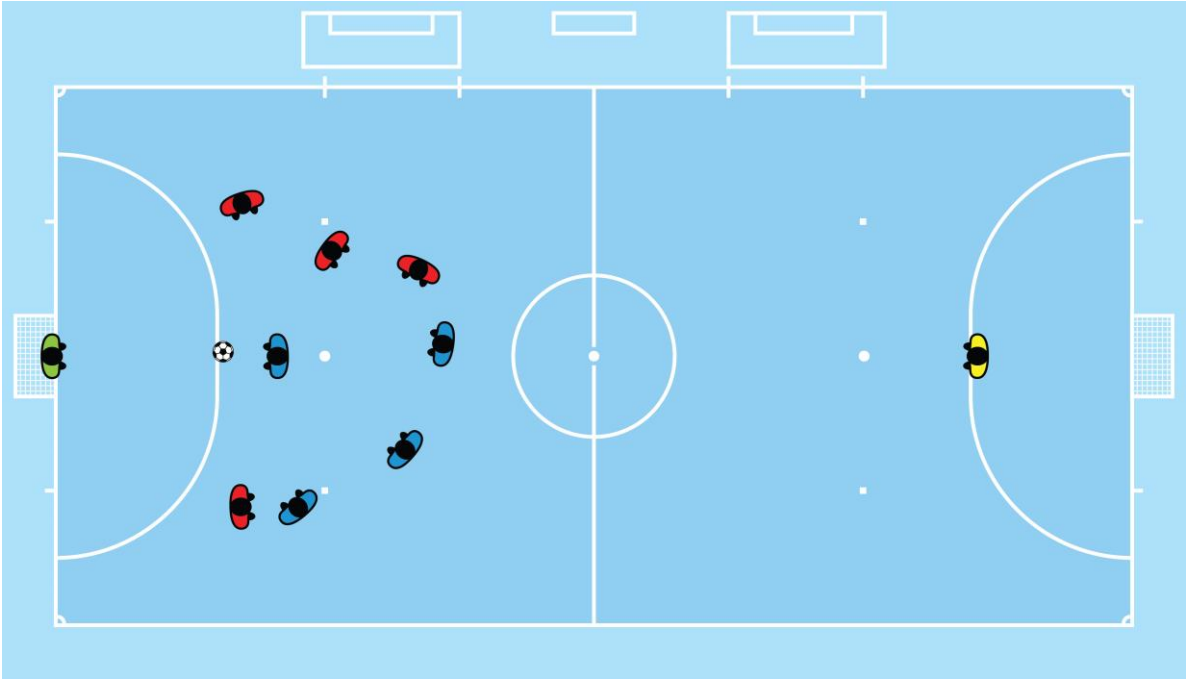
**Vuruőu yapacak oyuncu:**

- Aıkça belirlenir.



## Savunmadaki kaleci:

Vuruő yapılıncaya kadar kale direkleri arasında kendi kale çizgisi üzerinde yüzü vuruőu yapacak oyuncuya dönük durumda bulunur.



**Diđer bütn oyuncular:**

- Alanda
- Ceza alanının dıŐında
- Penaltı noktası gerisinde
- Penaltı noktasından en az 5 m mesafede dururlar.



## Top ve Oyuncuların Pozisyonu

### Yöntem

- Oyuncular bu kural dođrultusunda pozisyonlarını aldıktan sonra hakem, penaltı vuruőunun yapılması için işaret verir.
- Vuruőu yapan oyuncu topu ileri dođru vurmalıdır.
- Top, vuruő yapıldıktan sonra ileri dođru hareket ettiđi anda oyundadır.





## Top ve Oyuncuların Pozisyonu

### Yöntem

Oyunun normal süresi içinde veya penaltı vuruőunun yapılabilmesi veya tekrarlanması için devre sonunda, uzatma devrelerinin sonunda verilen ek sürede bir penaltı vuruőu kullanıldığında:

- Top kale direklerinden herhangi birisine ya da her ikisine ve/veya üst direk ve/veya kaleciye dokunduktan sonra, kale direkleri arasından ve üst direğin altından geçerse gol yapılmıő sayılır.

Penaltı vuruőunun ne zaman tamamlandıđına hakem karar verir.

## İhlaller ve Cezalar



Eğer penaltı vuruőunu yapan oyuncu topu ileriye dođru vurmazsa:

- Hakemler oyunu durdurur, penaltı noktasından savunan takımın lehine bir endirekt serbest vuruőla oyunu yeniden başlatır (bakınız Kural 13 – Serbest Vuruőlar)

Eğer penaltı vuruőunu yapacak belirlenmiő oyuncunun takımından bir baőka oyuncu penaltı vuruőunu yaparsa:

- Hakemler oyunu durdurur, vuruőu yapan oyuncuya sportmenlik dıőı hareket nedeniyle ihtar gösterir ve penaltı noktasından savunan takımın lehine bir endirekt serbest vuruőla oyunu yeniden başlatır (bakınız Kural 13 – serbest vuruőlar)

## İhlaller ve Cezalar

**Eęer hakemler penaltının atılması için iőaret verdikten sonra ve top oyuna girmeden önce aőaęıdaki durumlardan birisi olursa:**

Vuruőu yapan oyuncunun takım arkadaőı Futsal Oyun Kurallarını ihlal ederse:

- Hakemler vuruőa izin verir
- Top kaleye girerse vuruő tekrarlanır
- Top kaleye girmezse, hakem oyunu durdurur ve savunma yapan takım lehine ihlalin olduęu yerden bir indirekt serbest vuruőla oyunu tekrar baőlatır. (bakınız Kural 13 – serbest vuruőlar)



## İhlaller ve Cezalar

Savunma yapan takımın bir oyuncusu Futsal Oyun Kurallarını ihlal ederse:

- Hakem vuruőa izin verir
- Top kaleye girerse gol yapılmıő olur
- Top kaleye girmez ise vuruő tekrarlanır

Hem savunma yapan hem de hücüm eden takımın birden çok oyuncusu Futsal Oyun Kurallarını ihlal ederse:

- Vuruő tekrarlanır



## İhlaller ve Cezalar

**Penaltı vuruőu yapıldıktan sonra, eęer:**

Vuruőu yapan oyuncu (elle oynaması dıőında), top baőka bir oyuncuya dokunmadan nce topa ikinci kez dokunursa:

- İhlalin yapıldıęı yerden rakip takım lehine bir endirekt serbest vuruő kararı verilir

Vuruőu yapan oyuncu, top baőka bir oyuncuya dokunmadan nce topa ikinci kez eliyle dokunursa:

- İhlalin yapıldıęı yerden rakip takım lehine bir direkt serbest vuruő kararı verilir (bakınız Kural 13 – serbest vuruőlar) bu faul takımın birikmiő faullerine eklenir.



## İhlaller ve Cezalar



Top ileri dođru hareket ederken bir dıŐ etkene dokunursa:

- VuruŐ tekrarlanır

Top kaleciden, üst direktten veya direklerden geri döndükten sonra bir dıŐ etkene dokunursa:

- Hakem oyunu durdurur
- Topa dokunan dıŐ etken ceza alanı içerisinde olmadığı sürece, oyun dıŐ etkenin topa dokunduđu yerden bir hakem atıŐı ile tekrar başlatılır. Topa dokunan dıŐ etkenin kale alanı içerisinde olması durumunda, oyunu tekrar başlatmak için yapılacak hakem atıŐı, oyun durduđu anda topun bulunduđu yere en yakın ceza alanı çizgisi üzerindeki bir noktadan yapılır.

## İhlaller ve Cezalar

Top, kale yan direklerine veya üst direęe veya bir oyuncuya dokunmadan önce patlar veya uygunsuz hale gelirse:

- Vuruő tekrar edilir

